

标本测量 (mm)

产地	壳板			壳口		基部腔	
	峰吻径	侧径	高	峰吻径	侧径	峰吻径	侧径
金银岛	66.0	56.0	18.0	22.7	17.0	34.6	28.0
北岛	50.5	43.2	11.4	19.8	14.7	23.3	19.2

生活习性 本种附着于温带和热带海域栖息的海龟背、胸甲上。现有大部分标本附着于海龟 *Chelonia mydas* (Linnaeus), 而采自金银岛的 7 个大标本则附着于蠓龟 *Caretta caretta* (Linnaeus) 的背甲上。

地理分布 东海、南海 (中国沿岸) 均有, 是世界热带和温带海域的广分布种。

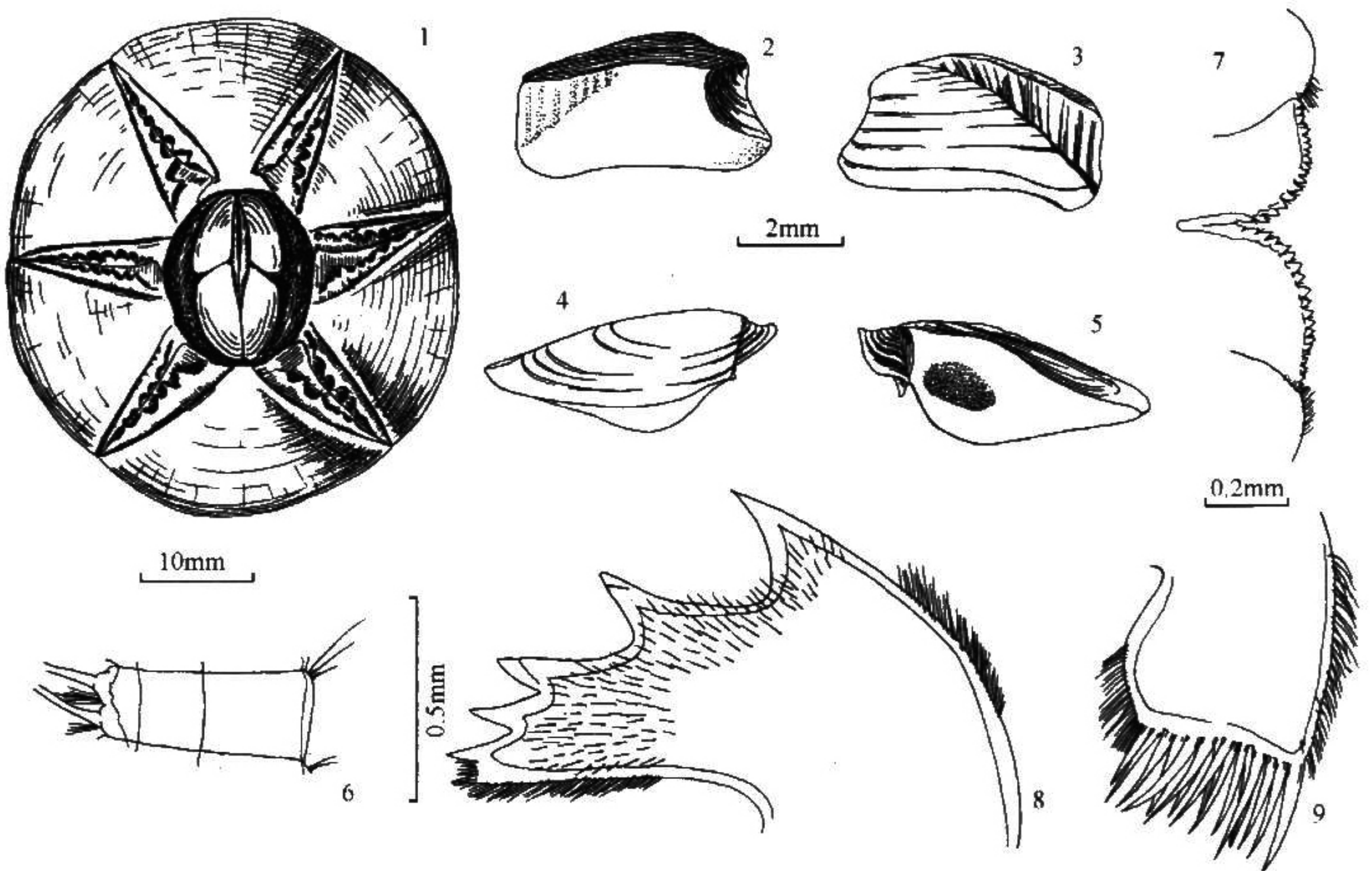


图 135 龟藤壶 *Chelonibia testudinaria* (Linnaeus)

1. 外形; 2~3. 背板; 4~5. 栉板; 6. 第 6 蔓足外肢第 22 节; 7. 上唇; 8. 大颚; 9. 小颚

(98) 薄壳龟藤壶 *Chelonibia patula patula* (Ranzani, 1818) (图 136)

Coronula patula Ranzani, 1818. Opuscoli Scientifici, vol. 2, pl. 3, figs. 25~28 (not seen).

Chelonobia patula: Darwin, 1854: 396, pl. 14, figs. 3a~b, 4. Weltner, 1897: 254. —Gravel, 1905: 268, fig. 297c. —Krüger, 1911: 4.

Chelonibia patula: Pilsbry, 1916: 268, pl. 63, figs. 4, 4a. —1928: 316; 1953: 27. —Broch, 1927: 136; 1935: 3; 1947: 7. Nilsson-Cantell, 1934: 61; 1938: 77. —Kolosvary, 1943: 98. Henry, 1954: 444. Utinomi, 1958: 309. —Stubbings, 1961: 39; 1967: 297, figs. 23~24. —Southward *et* Crisp, 1963: 26, fig. 10. —Ross *et* Newman, 1967: 18. —Gordon, 1970: 90, fig. 31. Newman *et* Ross, 1976: 43. —Dong *et al.*, 1980: 127. —Ren, 1987: 180, fig. 5.

标本采集地 浙江省平阳南几岛, 福建省崇武、深沪、东山, 广东省湛江、硃洲岛、琼州海峡, 海南省文昌、清兰。

鉴别特征 壳短陡圆锥形, 很光滑; 口大, 通常超过基底直径的一半; 幅部宽阔, 光滑, 仅微低于板面, 顶缘略斜; 盖板较窄; 鞘下降为柱状片, 到基底; 壁板内薄的纵隔片直到壳顶。

形态描述 壳矮陡圆锥形, 白色光滑, 有细密的透明纵条纹, 板下部常有淡黄色外膜。幅部宽阔, 光滑, 仅微低于板面, 顶缘稍斜。壳口很大, 通常超过基底之半, 卵圆或六边形。壁板较薄, 内面薄的纵隔片, 伸延到壳顶。鞘下延为柱状薄片, 其基缘有不规则的齿。吻板由三壳板连在一起, 内面观有 2 排长孔。楯板狭窄, 白色, 外表生长脊不太显著; 内面关节脊呈角质片状, 闭壳肌窝大而清楚, 吻角偶有几个小脊。背板呈不等的四边形, 生长脊可见, 中央沟封闭, 矩较明显, 关节沟清楚。

上唇中央缺刻每侧各有一排尖齿 (15~20 个左右), 齿间有细毛。大颚 5 齿, 第 2~3 齿上有附加小齿, 下角为小刺丛。小颚上下大对刺之间有中型刺 6 个左右。第 2 小颚下叶半圆形, 上叶近三角形。触须上缘几乎直。

各蔓足分支的节数如下:

产地	1		2		3		4		5		6	
文昌	15	13	14	15	22	27	38	44	46	51	54	49

第 1 蔓足两支不等, 内肢为外肢长度的 $3/4$, 其余蔓足两支长度各自几乎相等。第 4~6 对蔓足中部节前缘有 2 对长刚毛, 之间有细毛丛。

交接器较粗短, 无背突, 基部背面常有很细小的齿, 有环纹, 末半有分散的细毛。

标本测量 (mm)

产地	峰吻径	侧径	高
涠洲岛	23.8	24.5	11.7
广东湛江	20.6	18.0	6.4

生活习性 本种栖息于热带和温带海域，主要附着于潮下带生活的底栖蟹类如锯缘青蟹 *Scylla serrata* (Forsk.)、远海梭子蟹 *Portunus pelagicus* (Linnaeus) 等的头胸甲或附肢上，偶有附着于中国鲎 *Tachypleus tridentatus* Leach 等动物或岩石、浮标等。

地理分布 东海、南海（中国近海）；热带大西洋到印度—西太平洋都有分布。

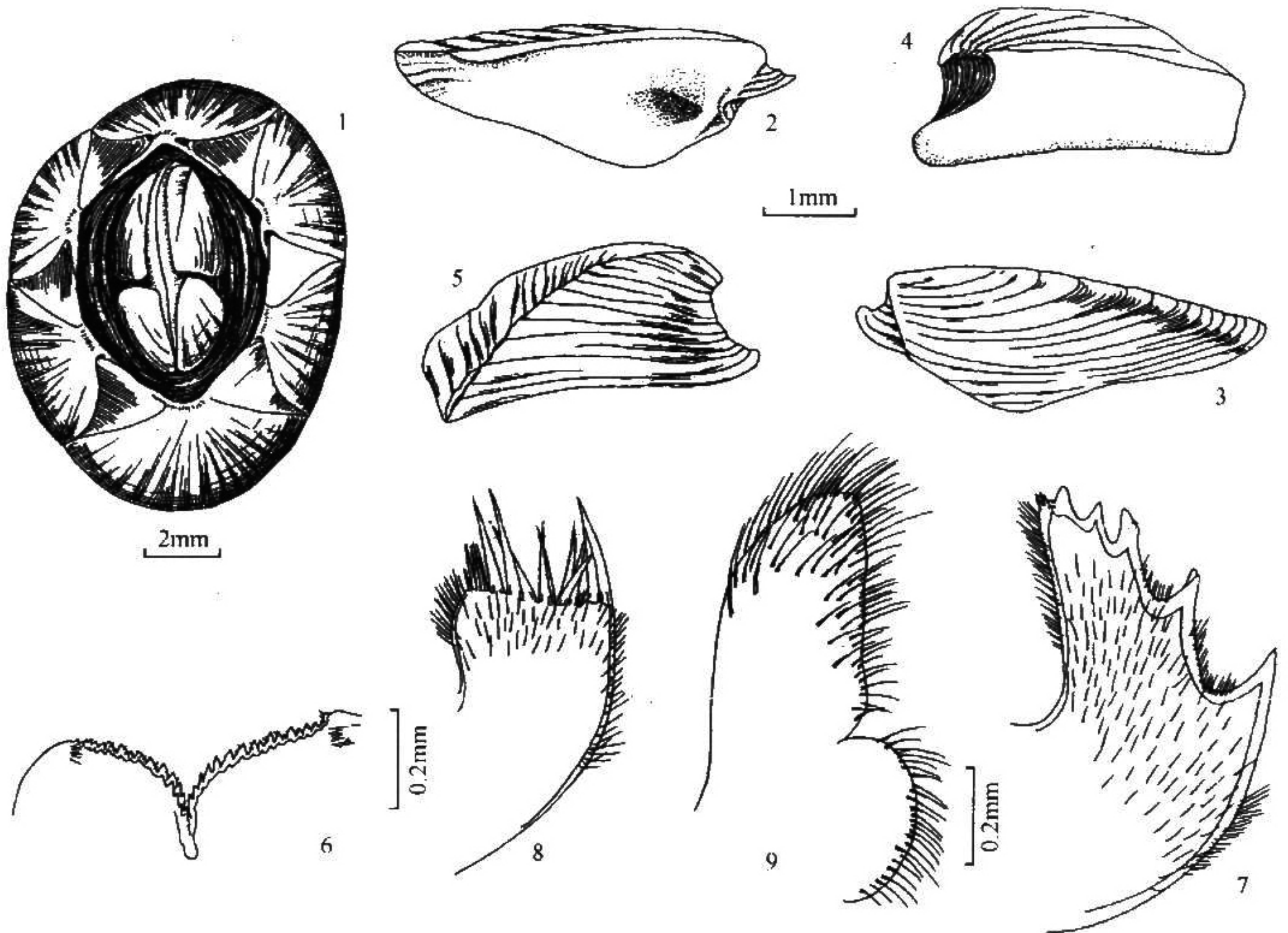


图 136 薄壳龟藤壶 *Chelonibia patula patula* (Ranzani)

1. 外形；2~3. 楯板；4~5. 背板；6. 上唇；7. 大颚；8. 小颚；9. 第2小颚

(99) 齿壳龟藤壶 *Chelonibia patula dentata* Henry, 1943 (图 137)

Chelonibia patula dentata Henry, 1943: 370, pl. 31, figs. 4~13; 1960: 147. —Newman et Ross, 1976: 44. —Rcn, 1987: 181, fig. 6.

标本采集地 福建省崇武，广东省闸坡。

鉴别特征 壳陡圆锥形，白色，幅部宽阔，顶缘斜，略低于板面，峰板和峰侧板板缝有几个斜齿；吻板高，内面的缝模糊；壁板较薄，内有薄纵隔片；盖板小于壳口。

形态描述 壳陡圆锥形，白色，光滑，有半透明的纵条纹。幅部较宽，略在板面之下，顶缘略斜，有横生长纹。峰板和峰侧板两侧（有时仅峰侧板的峰侧）板缝有几个斜